

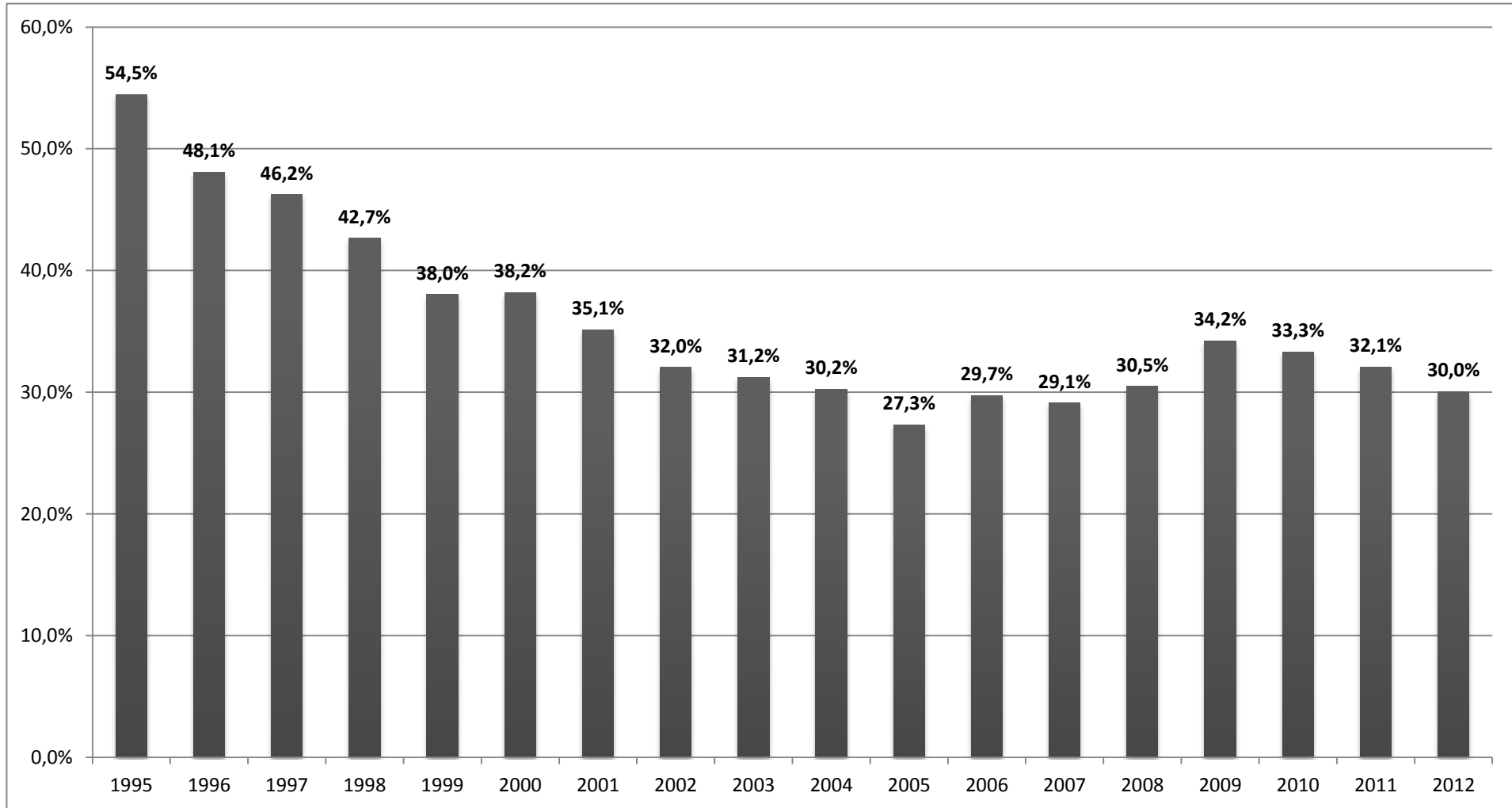
Mês/ano	Despesa Líquida de Pessoal	Receitas Correntes Líquidas	% Comprometimento	Variação % Anual	Variação % Acumulada
1995	37.889,20	69.574,40	54,5%		
1996	40.900,90	85.038,10	48,1%	-6,36%	-6,36%
1997	44.529,70	96.324,60	46,2%	-1,87%	-8,23%
1998	47.946,60	112.415,40	42,7%	-3,58%	-11,81%
1999	49.114,30	129.141,60	38,0%	-4,62%	-16,43%
2000	55.429,70	145.110,60	38,2%	0,17%	-16,26%
2001	58.915,00	167.739,10	35,1%	-3,08%	-19,34%
2002	64.379,80	200.927,20	32,0%	-3,08%	-22,42%
2003	70.213,90	224.920,10	31,2%	-0,82%	-23,24%
2004	79.959,90	264.353,00	30,2%	-0,97%	-24,21%
2005	82.761,60	303.015,80	27,3%	-2,93%	-27,15%
2006	102.496,70	344.731,40	29,7%	2,42%	-24,73%
2007	112.596,00	386.763,00	29,1%	-0,62%	-25,35%
2008	130.636,90	428.563,30	30,5%	1,37%	-23,98%
2009	149.648,80	437.199,40	34,2%	3,75%	-20,23%
2010	166.590,50	499.866,60	33,3%	-0,90%	-21,13%
2011	179.257,80	558.706,40	32,1%	-1,24%	-22,37%
2012	185.362,00	616.933,30	30,0%	-2,04%	-24,41%

Observações:
Valores em milhões correntes

Fonte: Ministério do Planejamento. Boletim Estatístico de Pessoal de Outubro/2013.

Elaboração: Washington Luiz Moura Lima

RCL Até 2012
Graf Desp Pes X RCL



Elaboração: Economista Washington Luiz Moura Lima

Mês/ano	Despesa Líquida de Pessoal	Receitas Corrente Líquida	% Comprometimento	Variação % Acumulada
1995	37.889,20	69.574,40	54,46%	
2012	185.362,00	616.933,30	30,05%	-24,41%

Limite da Despesa Líquida de Pessoal (DLP) - 50% da Receita Corrente Líquida (RCL)	308.466,65
Despesa Líquida de Pessoal 2012	185.362,00
Percentual Possível de Aumento na DLP para Atingir Limite de 50%	66,41%

Observações:

Valores em milhões correntes

Fonte: Ministério do Planejamento. Boletim Estatístico de Pessoal de Outubro/2013.

Elaboração: Washington Luiz Moura Lima